

Paris Canal

GROUPES 2017-2018



PARIS AUTREMENT

EN 2017, PARIS CANAL FÊTE SES 40 ANS

40 ANS D'EXPÉRIENCE DANS LE TOURISME FLUVIAL À PARIS ET EN ÎLE DE FRANCE.
40 ANS D'ESPRIT DE DÉCOUVERTE DE PARIS AUTREMENT.
40 ANS D'EXTRÊME FLEXIBILITÉ À VOTRE SERVICE.



LES NOUVEAUTÉS 2017

- ◆ **LA GUINGUETTE DU CANAL** : une croisière festive et musicale le temps d'un déjeuner ou d'une soirée sur le canal Saint Martin.
- ◆ **"HAPPY HOUR" SUR SEINE** : la croisière apéritive et festive.
- ◆ **LE PANIER PARISIEN** : un panier snacking réunissant les incontournables goûts parisiens.

UNE SÉLECTION ORIGINALE ET DES PROPOSITIONS PERSONNALISÉES

- ◆ SUR LE CANAL ST MARTIN p. 4 à 7
- ◆ SUR LA MARNE p. 8 à 11
- ◆ SUR LA SEINE p. 12 à 13
- ◆ LE GRAND PARIS p. 14 à 17
- ◆ ÉVÉNEMENTS ET LOCATIONS p. 20 à 23

Notre service groupe étudie toutes vos demandes et vous propose des circuits à la carte en fonction de votre budget. Nos conditions générales de vente sont accessibles sur notre site internet et sur demande. Elles vous sont envoyées à chaque devis et réservation.

Depuis 40 ans, les équipes de Paris Canal développent la même idée d'un tourisme fluvial décontracté et festif sur les canaux parisiens, la Seine et la Marne.

Pour découvrir PARIS AUTREMENT, nous vous proposons des bateaux à taille humaine, des parcours alternatifs accompagnés par des équipes à l'attention familiale.

Nous venons de rénover notre flotte pour continuer de créer, avec vous, des moments encore plus magiques.

Alors appelez-nous. Découvrez-nous.

Christine Bonteil
Présidente



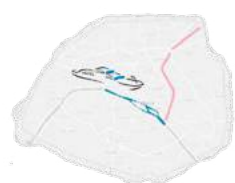
Tel : 01 42 40 29 00 - Fax : 01 42 40 77 30
E-mail : infos@pariscanal.com - Site web : <http://www.pariscanal.com>

PARIS CANAL - RCS PARIS B 326 954 674 - APE 5030Z

DE LA SEINE AU CANAL ST MARTIN

VOYAGE INSOLITE ENTRE LE MUSÉE D'ORSAY ET LE PARC DE LA VILLETTE

2H30



À PARTIR DE
14 €



EMBARQUEZ À LA DÉCOUVERTE DU PARIS CACHÉ ET DE SES ÉCLUSES

Vous embarquez au pied du Musée d'Orsay. Le bateau glisse devant le jardin des Tuileries, le Louvre, la passerelle des Arts et l'Institut de France, l'île de la Cité et Notre Dame, le pont de l'Archevêché et la statue de Sainte Geneviève, les magnifiques hôtels particuliers de l'île Saint Louis...

Puis, face au jardin des Plantes, vous quittez la Seine pour découvrir d'autres facettes de Paris.

C'est l'Aventure !

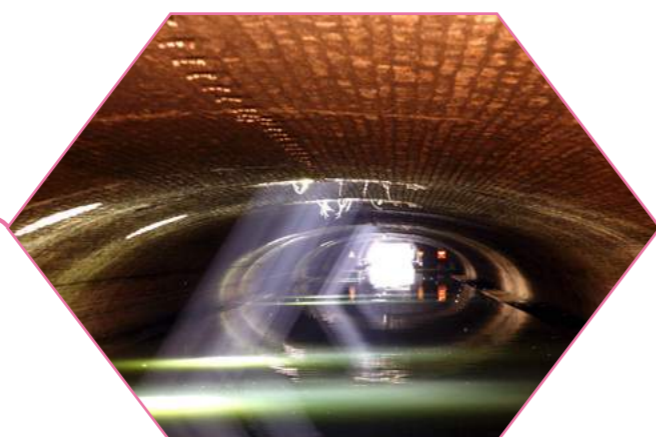
La première écluse du Canal Saint Martin, le port de plaisance de l'Arsenal, le Génie de la Bastille vous contemple du haut des 52 mètres de sa colonne. Le bateau s'engouffre dans la nuit : deux kilomètres de quasi-obscurité sous une mystérieuse voûte souterraine percée de trous de lumière... Un lieu empreint de magie et de beauté.

Au sortir du tunnel, c'est le Canal Saint Martin dans toute sa poésie : une étonnante allée aquatique auréolée de passerelles romantiques, bordée de marronniers et de pêcheurs à la ligne. De l'écluse des Récollets, on voit l'Hôtel du Nord. Celui de Marcel Carné. Et cette passerelle romantique, celle d'Arletty.

Voilà le Bassin de la Villette et la magnifique Rotonde de Ledoux. Puis le bateau franchit le pont levant de la rue de Crimée et c'est la fin de la croisière. Le bateau s'amarre au cœur du Parc de la Villette où vous attendent la Géode, la Cité des Sciences, le Musée de la Musique, la Philharmonie, les magnifiques jardins à thème...



Départ en Seine



La voûte de la Bastille



L'écluse des Récollets



Arrivée au Parc de la Villette

14€ la semaine / 16€ le week-end
Tarif groupe valable à partir de 15 personnes

Cette croisière est possible dans les 2 sens

Du Musée d'Orsay au Parc de la Villette

Rendez-vous : 12 Port de Solférino, face au 23 Quai Anatole France, Paris 7ème
Départ à 9h45 et arrivée à 12h15 - Départ à 14h25 et arrivée à 17h

Du Parc de la Villette au Musée d'Orsay

Rendez-vous : au Parc de la Villette, devant "La Folie des Visites du Parc", Paris 19e
Départ à 10h15 et arrivée à 12h45 - Départ à 14h30 et arrivée à 17h

SAINT MARTIN AUTREMENT

À LA DÉCOUVERTE DE PARIS AUTOUR DU CANAL SAINT MARTIN



♦ À partir de 20 personnes

HÔTEL DU NORD

1H30

À PARTIR DE 11€

Au départ du Musée d'Orsay, découvrez les plus beaux monuments de la Seine, franchissez l'écluse du port de l'Arsenal et remontez le canal St Martin jusqu'à l'écluse des Récollets et ses boutiques colorées. L'Hôtel du Nord, celui de Marcel Carné apparaît : vous êtes arrivés à destination.

5/7H

À PARTIR DE 52€

PARC DE LA VILLETTE

- ♦ Découvrez la Cité des Sciences, visionnez le nouveau film de la Géode sur un écran géant de 1000m² ou visitez les jardins de la Villette (visite libre le matin ou l'après-midi)
- ♦ Déjeuner au restaurant
- ♦ Croisière sur le canal St Martin et la Seine (le matin ou l'après-midi)



♦ À partir de 40 personnes

MUSÉE D'ORSAY

5/7H

À PARTIR DE 56€

Remontez le cours du temps en associant une visite des merveilles artistiques du XIXe et la découverte de plusieurs siècles d'histoire de Paris lors d'une journée :

- ♦ Visite libre du Musée d'Orsay
- ♦ Déjeuner au restaurant*
- ♦ Croisière sur le Canal St Martin et la Seine



♦ À partir de 40 personnes

3H

À PARTIR DE 49€

LA BOUCLE DU CANAL

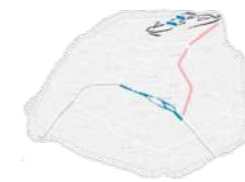
Embarquez au bassin de la Villette pour un déjeuner-buffet (ou cocktail-déjeunatoire) au fil du canal Saint Martin. Vous franchirez deux doubles écluses avant d'arriver à l'Hôtel du Nord : le bateau fait alors demi-tour pour vous ramener à votre point de départ.



♦ À partir de 40 personnes

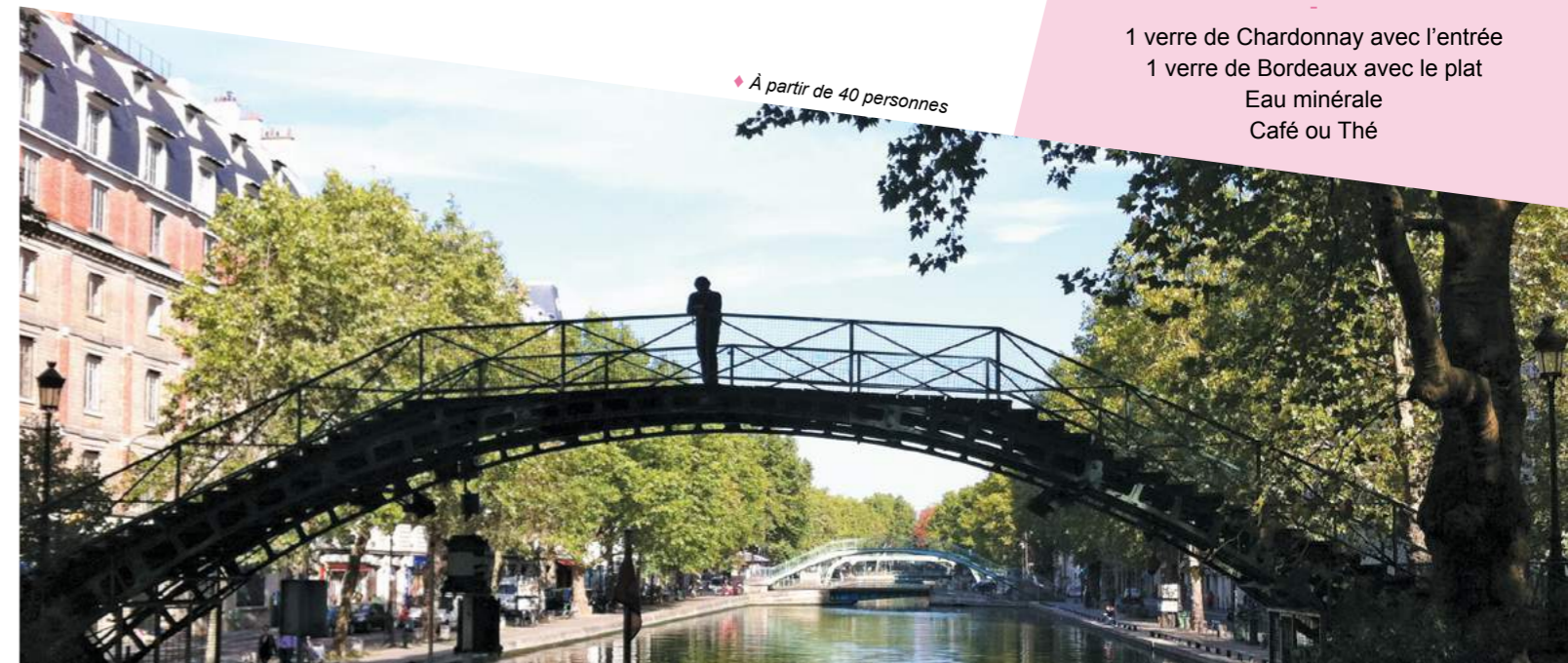
LA GUINGUETTE DU CANAL

DÉJEUNER OU DÎNER MUSICAL SUR LE CANAL SAINT MARTIN



3H

À PARTIR DE 59€



♦ À partir de 40 personnes

MENU

- Apéritif : Cocktail Champenois
- Feuilleté Saint Jacques et Saumon
- Suprême de pintadeau aux girolles et Soufflé Dauphinois
- Moelleux au chocolat
- 1 verre de Chardonnay avec l'entrée
- 1 verre de Bordeaux avec le plat
- Eau minérale
- Café ou Thé

Évasion fluviale avec playlist "Paris au bord de l'eau" pour découvrir la capitale au rythme de la guinguette

Depuis le bassin de la Villette, départ pour l'insolite canal Saint Martin. De l'écluse des Récollets, on voit l'Hôtel du Nord, celui de Marcel Carné. Près de l'écluse du Temple, on aperçoit le buste de Frédéric Lemaître érigé dans un petit square. Garance et les "Enfants du Paradis" ne sont pas loin. Le bateau longe alors une étonnante allée aquatique auréolée

de passerelles romantiques, bordée de marronniers et de pêcheurs à la ligne. Puis, il s'engage dans la nuit de la voûte souterraine percée de trous de lumière, sous la Bastille. Au port de l'Arsenal, vous franchissez la dernière écluse... avant d'entrer en Seine à la découverte des plus beaux monuments de Paris.



L'écluse des Récollets



Le port de l'Arsenal

OPTION **MUSIQUE LIVE**



3H

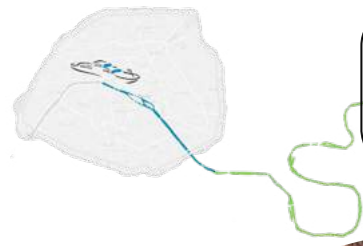
À PARTIR DE 75€

Toutes ces croisières peuvent être programmées dans l'autre sens. Nous consulter.

*Le déjeuner est pris dans un restaurant à proximité du lieu d'amarrage du bateau. Le menu inclus dans le prix du programme comprend : une entrée, un plat garni, un dessert, 1/4 de vin et un café (les menus détaillés sont communiqués au moment de la réservation en fonction des disponibilités des restaurants).

LA BOUCLE DE LA MARNE

DÉJEUNER À BORD, ENTRE SEINE ET MARNE



À PARTIR DE
65 €

À partir de 40 personnes



EMBARQUEZ POUR UNE ÉVASION CHAMPÊTRE

Vous embarquez au pied du Musée d'Orsay. Vous glissez sur la Seine devant le jardin des Tuileries et le Louvre. Voilà la passerelle des Arts, l'île de la Cité et Notre Dame, les magnifiques hôtels particuliers de l'île Saint Louis.

Le jardin des Plantes, le pont Charles de Gaulle, le Palais Omnisports de Paris Bercy et la Bibliothèque Nationale de France défilent devant vos yeux...

Au confluent de la Seine et de la Marne, juste après Chinagora, vous franchissez votre première écluse (celle de Saint Maurice) et vous vous retrouvez en pleine campagne. Vous passez le long de l'île du Moulin Brûlé, sous le pont de Maisons Alfort : les bords de Marne sont tels que les chantait Maurice Chevalier il y a un demi-siècle. Les petites îles abritent des guinguettes, les pêcheurs taquinent le poisson...

Le bateau franchit l'écluse de Créteil avant d'arriver sur la «Boucle de la Marne». De très belles demeures sont blotties derrière les arbres. Des familles de colverts et des cygnes évoluent autour des îles. Le bateau longe Bonneuil et son port, l'île du Moulin Bateau, Chennevières où le peintre impressionniste Pissarro travaillait autrefois...

MENU

- Apéritif : Cocktail Champenois
-
- Feuilleté Saint Jacques et Saumon
-
- Suprême de pintadeau aux girolles et Soufflé Dauphinois
-
- Moelleux au chocolat
-
- 1 verre de Chardonnay avec l'entrée
- 1 verre de Bordeaux avec le plat
- Eau minérale
- Café ou Thé



Départ en Seine



En pleine nature



Les bords de Marne par Pissarro

DOMAINE SAINTE CATHERINE

PAUSE DÉJEUNER EN BORD DE MARNE



À partir de 40 personnes

Menu identique pour tous les convives

MENU

Salade d'Automne
Salade riche au Foie Gras Frais Maison
Cocktail de Crevettes Roses à l'Anglaise

Pavé de Saumon Sauce Homardine
Lapereaux aux Champignons des Bois
Cuisse de Canard au Poivre Vert
Pièce de Boeuf au Roquefort

Coupe Été de Sorbet aux fruits rouges
Nougat Glacé Maison
Truffé au Chocolat

Vin et Café



Vous embarquez au pied du Musée d'Orsay. Vous glissez sur la Seine au gré des monuments de l'est parisien (le Louvre, la passerelle des Arts, l'île de la Cité et Notre Dame, les magnifiques hôtels particuliers de l'île Saint Louis...). Au confluent de la Seine et de la Marne, vous franchissez l'écluse de Saint Maurice et vous vous retrouvez en pleine

campagne. Les petites îles abritent des guinguettes, les pêcheurs taquent le poisson... Arrivés à Créteil, vous débarquez au Domaine Sainte Catherine : des plats traditionnels de saison vous sont servis dans une ancienne maison du XVIIIe. Un lieu de charme au cadre convivial, à l'ombre d'une terrasse verdoyante aux arbres centenaires...



Arrivée au restaurant en bord de Marne



Le Domaine Sainte Catherine

DÉCOUVERTES GOURMANDES

PAUSE DÉJEUNER EN BORD DE MARNE

LA CÉLÈBRE GUINGUETTE DES BORDS DE MARNE "TOUT LE MONDE VIENT DANSER CHEZ GÉGÈNE !"



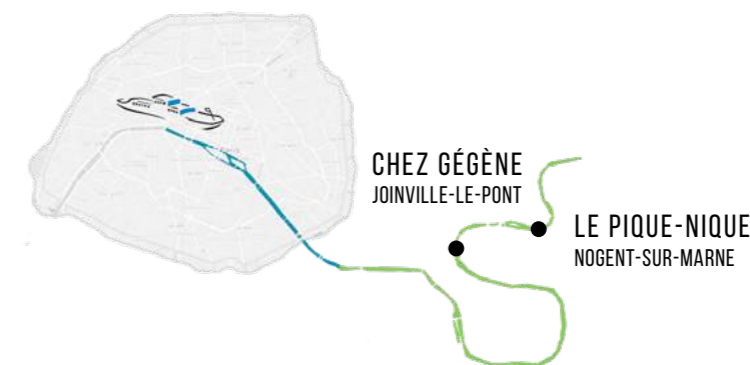
À partir de 40 personnes

CHEZ GÉGÈNE

7H30 À PARTIR DE 65€

À la suite de votre croisière sur la Seine, le bateau s'engage sur la Marne où vous franchissez votre première écluse, celle de Saint Maurice. À la sortie de celle-ci, vous êtes en pleine campagne. Le bateau s'engage dans le tunnel de Saint Maur puis glisse le long des communes bucoliques de Champigny-sur-Marne et Joinville-le-Pont.

Le bateau s'amarre alors devant Chez Gégène, la guinguette typique des bords de Marne. À l'abri de sa pergola, vous dégustez des plats traditionnels sur les célèbres nappes à carreaux du restaurant.



6H À PARTIR DE 49€

LE PIQUE-NIQUE

Après avoir navigué sur la Seine au gré des monuments de l'est parisien, vous longez les communes bucoliques de la Marne. Après Joinville-le-Pont, le bateau poursuit sa navigation jusqu'à Nogent-sur-Marne et s'amarre dans un petit port.

Pique-niquez en pleine campagne : une pause gourmande pour profiter du cadre verdoyant et de l'air frais des bords de Marne.

Une véritable escapade en pleine nature !

LE DÉJEUNER EN PLEINE NATURE



À partir de 40 personnes

AU FIL DE LA SEINE

DÉCOUVREZ L'HISTOIRE DE PARIS



À PARTIR DE
16€

◆ À partir de 40 personnes

Laissez-vous conter plusieurs siècles d'histoire et redécouvrez Paris au fil de la Seine



Du Musée d'Orsay à la Bibliothèque de France, de l'île Saint Louis à l'île Saint Germain, les plus beaux et les plus inattendus monuments de Paris s'offrent à vous : l'Institut de France, Notre Dame, le pont de la Tournelle et la statue Sainte Geneviève, la "Tour d'Argent", l'Institut du Monde Arabe et les jardins de Tino Rossi, le Palais Omnisports de Bercy,

le Ministère des Finances, la Bibliothèque de France, les hôtels particuliers de l'île Saint Louis, l'Hôtel de Ville, le Louvre, le jardin des Tuileries... Voilà le pont de l'Alma et son Zouave, la Maison de la Radio, la "Tour aux Figures" de Dubuffet, l'Hôpital Pitié-Salpêtrière, le parc André Citroën, l'île aux Cygnes, la Tour Eiffel...



Notre Dame



Le pont Alexandre III

LA SEINE AUTREMENT

ÉVASIONS FLUVIALES AU COEUR DE PARIS



◆ À partir de 40 personnes

"HAPPY HOUR" SUR SEINE



À PARTIR DE
39€

Avant de vous fondre dans la nuit parisienne, venez savourer cocktails et monuments de Paris lors d'une croisière apéritive. 1h30 de tour de Seine au coucher de soleil pour se mettre au diapason de la ville.

- ◆ Vins
- ◆ Canapés salés



À PARTIR DE
56€

DÉJEUNER EN SEINE

Paris Canal s'adapte à vos disponibilités : un déjeuner croisière de 2h sur la Seine, aux horaires de votre choix entre 10h et 16h. Pour animer votre repas, nous pouvons vous proposer une animation musicale guinguette ou un dj, un atelier œnologique...



◆ À partir de 40 personnes



◆ À partir de 40 personnes

DÎNER EN SEINE



À PARTIR DE
69€

Une croisière-dîner pour profiter des plus beaux monuments de Paris et de leurs éclairages majestueux à la nuit tombée. Pour animer votre repas, nous pouvons vous proposer une animation musicale guinguette ou dj, un atelier œnologique...



À PARTIR DE
55€

VISITE LIBRE DU MUSÉE D'ORSAY ET DÉJEUNER AU RESTAURANT*

Remontez le cours du temps en associant une visite des merveilles artistiques du XIXe dont recèle le Musée d'Orsay et la découverte de plusieurs siècles d'histoire de Paris lors d'une croisière.



◆ À partir de 40 personnes

* Le déjeuner est pris dans un restaurant à proximité du lieu d'amarrage du bateau. Le menu inclus dans le prix du programme comprend : une entrée, un plat garni, un dessert, 1/4 de vin et un café (les menus détaillés sont communiqués au moment de la réservation en fonction des disponibilités des restaurants).

À PARTIR DE
+7€

L'ÎLE DES IMPRESSIONNISTES

CROISIÈRE DE CHARME À LA DÉCOUVERTE DE L'OUEST PARISIEN



À PARTIR DE
72 €

À partir de 40 personnes



EMBARQUEZ À LA DÉCOUVERTE DE L'OUEST PARISIEN

Du Musée d'Orsay à Chatou, une croisière de charme à la découverte de "l'Ouest Parisien" : le pont de la Concorde, le pont Alexandre III, le Petit Palais et le Grand Palais, le pont de l'Alma et son fameux Zouave, le Musée d'Art Moderne, le Palais de Chaillot, la Tour Eiffel et l'île aux Cygnes, le parc André Citroën, l'île Saint Germain et la Tour aux Figures de Jean Dubuffet, l'île Séguin, le pont de Sèvres, le parc de Sèvres puis Saint Cloud,

les jardins d'Albert Kahn, le bois de Boulogne... Les monuments défilent devant vos yeux tandis que le bateau navigue jusqu'à l'écluse de Suresnes.

Une fois l'écluse franchie, vous longez les îles de Puteaux et de la Jatte, les Tours de la Défense, Courbevoie, Levallois, Asnières et son port "Sisley", Gennevilliers et son port fluvial, Argenteuil... avant d'atteindre l'île de Chatou.

Cette croisière inclut un **déjeuner au restaurant LA MAISON FOURNAISE**. Vous y dégusterez une cuisine traditionnelle servie en bord de Seine dans une ancienne guinguette de charme qui inspira Renoir et les impressionnistes.

Départ (9h00) et retour (17h45) au Musée d'Orsay.

MENU

Kir Royal, Jus de Fruits et Sodas

Croustillant du Pêcheur
Salade Landaise au Foie Gras et Canard
Effeillé de Saumon Mariné aux épices

Contre-filet en Croûte
Dos de Sandre au Safran
Filet de Canette Poêlée aux fruits

Mille-feuilles aux Fruits de Saison
Omelette Norvégienne
Fondant au Chocolat, Crème Vanillée

1/4 de vin, Eau, Café

Menu identique pour tous les convives



L'île aux Cygnes



L'île de Chatou



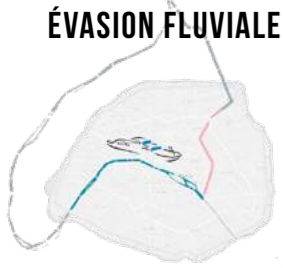
La Maison Fournaise peinte par Jacques Bouyssou



À PARTIR DE
87€

LA GRANDE BOUCLE DE PARIS

ÉVASION FLUVIALE SUR LA SEINE, LE CANAL ST DENIS ET LE CANAL ST MARTIN



9H

À PARTIR DE
81€

Le tour de Paris en bateau !

♦ À partir de 40 personnes

MENU

- Apéritif : Cocktail Champenois
-
- Feuilleté Saint Jacques et Saumon
-
- Suprême de pintadeau aux girolles et Soufflé Dauphinois
-
- Moelleux au chocolat
-
- 1 verre de Chardonnay avec l'entrée
- 1 verre de Bordeaux avec le plat
- Eau minérale
- Café ou Thé



Vous embarquez devant le Musée d'Orsay et glissez sur la Seine jusqu'au port de l'Arsenal avant de pénétrer sur le canal Saint Martin, étonnante voie d'eau bordée de marronniers et auréolée de passerelles romantiques. Vous franchissez écluses et ponts tournants avant d'atteindre le parc de la Villette puis la spectaculaire écluse de Flandre pendant que l'apéritif vous est servi.

Au sortir de l'écluse, c'est le canal Saint-Denis et l'heure de déjeuner ! Durant votre repas, le bateau longe l'ancien chemin du halage, franchit quatre écluses et arrive à la basilique Saint Denis. Après le déjeuner, vous rejoignez la Seine par l'écluse de la Briche : le bateau longe Asnières, Levallois, Courbevois, les Tours de la Défense, le bois de Boulogne, la Tour Eiffel, le Grand Palais...



Le canal Saint Martin



L'écluse de la Briche

L'EST PARISIEN

À LA DÉCOUVERTE DU CANAL ST DENIS ET DU CANAL DE L'OURCQ



♦ À partir de 40 personnes

CANAL SAINT DENIS

4H
À PARTIR DE
30€

Au départ du Musée d'Orsay, vous remontez la Seine et ses monuments... Passé le pont de Sèvres et le bois de Boulogne, vous franchissez l'écluse de Suresnes. Le bateau longe Asnières avant de pénétrer sur le canal Saint Denis, puis vous débarquez au Stade de France. Cette croisière est possible en sens inverse.

2H30
À PARTIR DE
25€

STADE DE FRANCE

Au départ du bassin de la Villette, vous passez le seul pont levant de Paris, celui de la rue de Crimée. Vous franchissez l'impressionnante écluse de Flandre avant de vous engager sur le canal Saint Denis et de débarquer au Stade de France.



♦ À partir de 40 personnes

Suggestions de visites : une visite du Stade de France ou de la basilique Saint Denis.



♦ À partir de 40 personnes

CANAL DE L'OURCQ

2H15
À PARTIR DE
17€

Vous embarquez au bassin de la Villette, près de la Rotonde de Ledoux, magnifique exemple d'architecture néo-classique. Le bateau franchit le pont levant de la Rue de Crimée puis longe les Grands Moulins de Pantin jusqu'au bucolique parc de la Bergère. Le bateau fait alors demi-tour pour vous ramener à votre point de départ. Cette croisière est également possible au départ du parc de la Villette.

2H45
À PARTIR DE
22€

Du bassin de la Villette au parc de la Bergère avec franchissement de l'écluse de Flandre.

OPTION **PETIT DÉJEUNER À BORD**

À PARTIR DE
+7€



PARIS AUTREMENT

PRIVATISATIONS

UN BATEAU RIEN QUE POUR VOUS LE TEMPS D'UN ÉVÉNEMENT

PARIS CANAL met à disposition de tous vos événements ses différents bateaux. Quel que soit votre projet, nous vous aidons à mettre au point votre ambiance et votre parcours pour vous garantir une expérience réussie.



RESTAURATION

Notre service traiteur vous propose des produits sur-mesure : petits déjeuners, déjeuners, dîners, cocktails, animations culinaires... Nous acceptons le choix d'un traiteur extérieur dans le respect du cahier des charges du bateau.

SERVICES & ÉQUIPEMENTS

À votre service, le personnel de bord. Sont à votre disposition : tables rondes de 8 à 10 personnes, tables rectangulaires, guéridons, mange-debouts, chaises, écran blanc, vidéo projecteur, paper-board, micro.



SERVICES EN OPTION

Wifi, autres escales, décoration florale, animation musicale, matériel de séminaire, animation casino, magicien close-up, orchestre, chanteuse de cabaret et toute une sélection de croisières à thèmes. Possibilité de voituriers et d'hôteses.

DES CROISIÈRES THÉMATIQUES ADAPTÉES À VOS ENVIES

L'espace d'une journée ou d'une soirée, offrez à vos hôtes une croisière inoubliable : la Seine à la découverte de Paris et de l'île des Impressionnistes, le canal St Martin et le charme insolite de ses écluses, la Marne pour une évasion bucolique...



Mariage, baptême, anniversaire, cocktail, réunion de famille, soirée entre amis, soirée de gala, repas d'équipe, séminaire, soirée d'entreprise, conférence...

LE CANOTIER

DÎNER 60

COCKTAIL 100

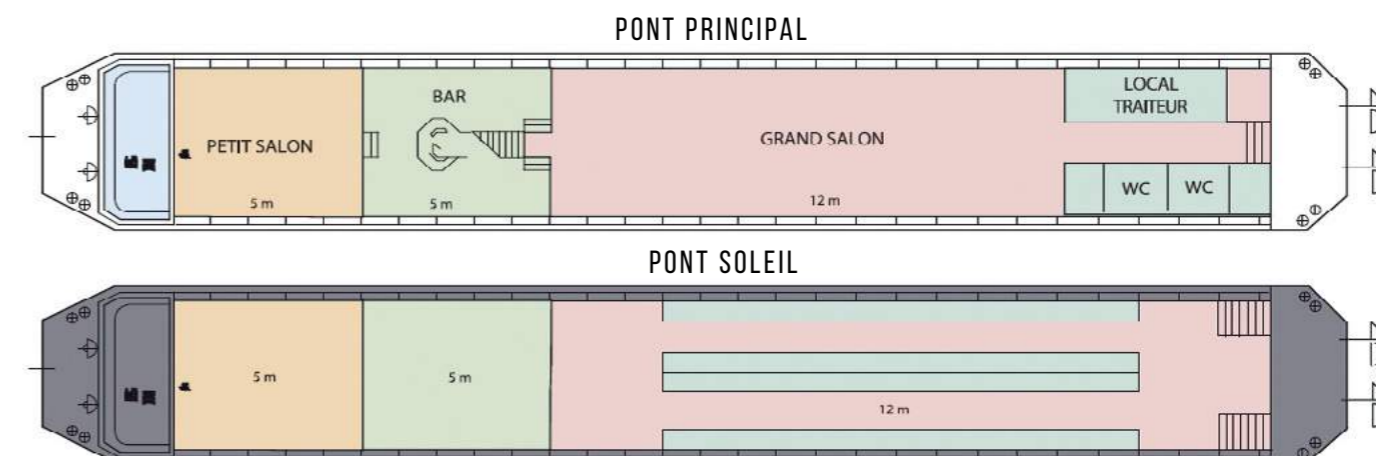
À PARTIR DE
1190 €

Tarifs variables selon les créneaux horaires et la saison. Nous consulter.

♦ À partir de 3h de location



Accueillant, intimiste et chaleureux, le Canotier dispose de deux ponts. Sur le pont principal se succèdent un grand salon, un petit salon et une plage avant extérieure. À l'étage, le pont soleil. Sa configuration s'adapte particulièrement bien aux réunions familiales et aux manifestations conviviales de tailles moyennes.



CARACTÉRISTIQUES TECHNIQUES

Grand salon : 60m² / Petit salon : 25m²
Pont soleil : 50m²

PORTS D'ATTACHE

Port de Solférino - 75007 Paris
Bassin de la Villette - 75019 Paris

DEVIS SUR DEMANDE : INFOS@PARISCANAL.COM OU 01 42 40 29 00

LA GUÊPE BUISSONNIÈRE

DÎNER 100

COCKTAIL 130

À PARTIR DE
1450 €

Tarifs variables selon les créneaux horaires et la saison. Nous consulter.

♦ À partir de 3h de location



Élégante, spacieuse, confortable et modulable, la Guêpe Buissonnière offre de nombreuses possibilités d'aménagement. Son vaste salon éclairé par de grandes baies vitrées et son agréable plage soleil située à l'avant offrent une unité de lieu conviviale. Parfait pour vos réceptions haut-de-gamme, sa configuration s'adapte particulièrement bien aux manifestations d'entreprises et soirées privées.



PONT PRINCIPAL



CARACTÉRISTIQUES TECHNIQUES

Salon : 90m²
Plage soleil : 45m²

PORTS D'ATTACHE

Port de Solférino - 75007 Paris
Bassin de la Villette - 75019 Paris

LE MARTIN PÊCHEUR

DÎNER 50

COCKTAIL 80

À PARTIR DE
950 €

Tarifs variables selon les créneaux horaires et la saison. Nous consulter.

♦ À partir de 3h de location



Particulièrement bien adapté aux gabarits des canaux de Paris, le Martin Pêcheur dispose d'un salon éclairé par de grandes baies vitrées vous offre une unité de lieu très agréable. Sa configuration s'adapte particulièrement bien aux manifestations de petites tailles, aux séminaires et aux cocktails.



PONT PRINCIPAL & PONT SUPÉRIEUR



CARACTÉRISTIQUES TECHNIQUES

Salon : 60m² / Plage soleil : 20m²
Pont soleil : 20m²

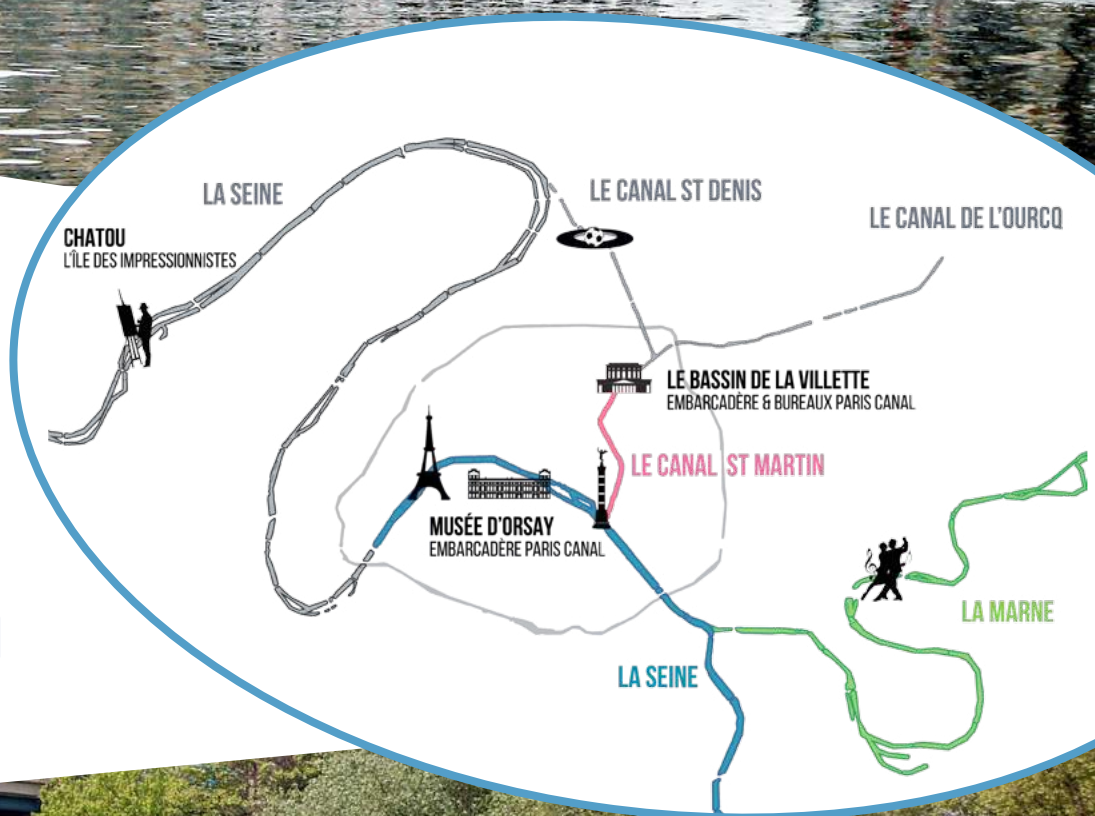
PORTS D'ATTACHE

Port de Solférino - 75007 Paris
Bassin de la Villette - 75019 Paris



DE CHATOU À
NOGENT-SUR-MARNE
EN PASSANT PAR
LA SEINE ET LES
CANAUX PARISIENS,
PARTEZ À LA DÉCOUVERTE
DE PARIS AUTREMENT...

Paris Canal



Réservations : **PARIS CANAL**

Bassin de la Villette - 19-21 quai de La Loire - 75019 PARIS - Tél. + 33 (0)1 42 40 29 00 - Fax : + 33 (0)1 42 40 77 30
E-mail : infos@pariscanal.com - Site Web : <http://www.pariscanal.com>